

Especificaciones

Modelo	4E1	4E2	4E2 C.P.R
Núm. de puerto	5		
Núm. de posición	2	3	
Medio	Aire		
Rango de presión de funcionamiento	0.2~0.7 MPa	0.3~0.7 MPa	
Presión de prueba	1 MPa		
Sección efectiva	22 mm ²	20 mm ²	
Tiempo de respuesta	40 ms		
Temperatura ambiente	-5~+50°C (Sin congelación)		
Voltaje	AC110V, 220V (50/60)Hz, DC24V		
Consumo energético	AC=4.8/4.4VA, 6/4.9VA, DC=2W		
Rango de voltaje admisible	±10%		
Clase de aislamiento	Clase F		
Peso	312 g	422 g	572 g

Ejemplo de pedido de una válvula

MVSI – 260 – 4E2C – AC110 – L

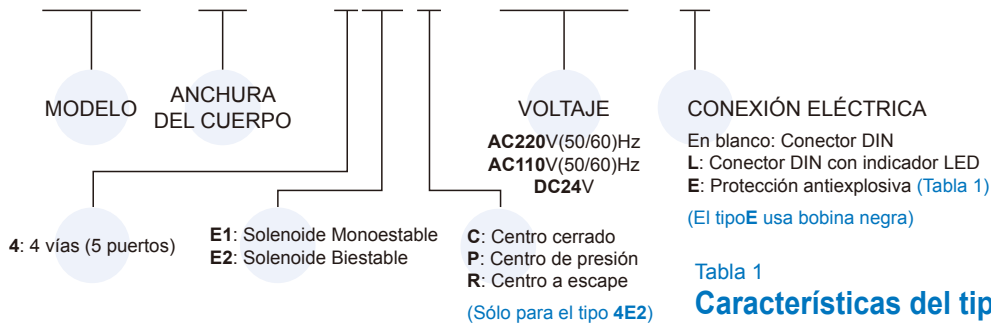


Tabla 1

Características del tipo prueba de explosión

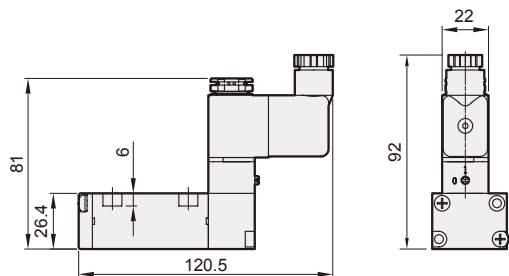
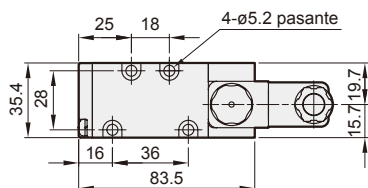
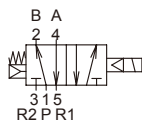
Clase antiexplosiva	EEx m II T4
Voltaje	AC110V. 220V.(50/60)Hz. DC24V.
Consumo energético	AC=4.4VA DC=5W
Rango de voltaje admisible	±10%
Clase de aislamiento	Clase F
Longitud de cable	3 m

MVSI-260 Dimensiones

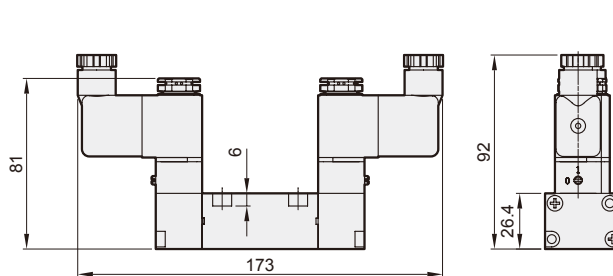
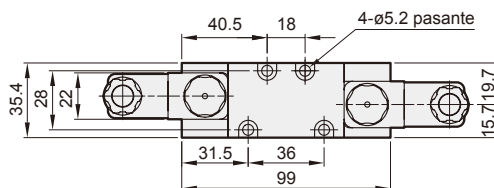
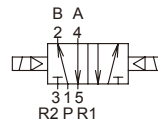
ELECTROVÁLVULA ISO-1



MVSI-260-4E1

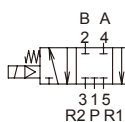


MVSI-260-4E2

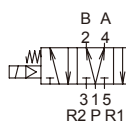


MVSI-260-4E2C.P.R

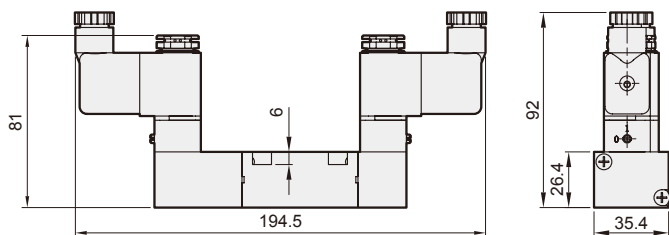
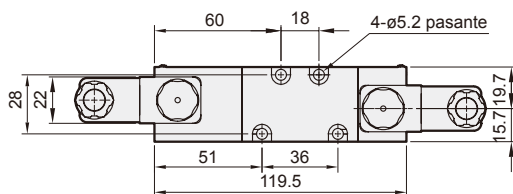
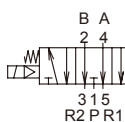
MVSI-260-4E2C



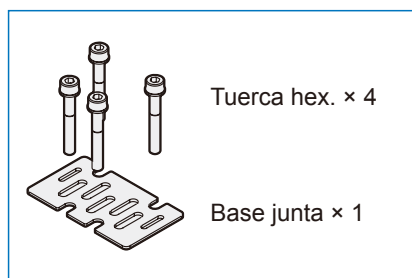
MVSI-260-4E2P



MVSI-260-4E2R



Accesorios



Características de caudal

MVSI-260-4E1/4E2

