

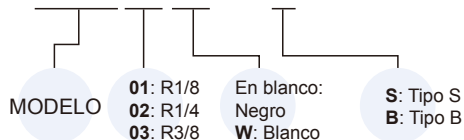
MSR* / MEF300 serie

SILENCIADOR DE PLÁSTICO/ DEPURADOR DE ESCAPE



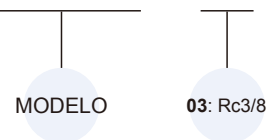
Ejemplo de pedido

MSR01W — S

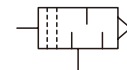


Ejemplo de pedido

MEF300 — 03



Símbolo

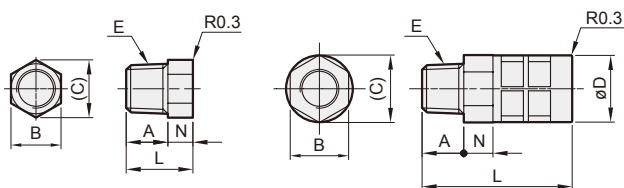


Especificación

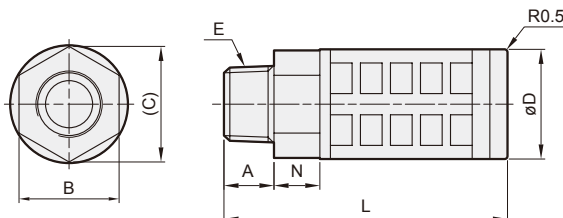
Modelo	MSR*
Medio	Aire
Rango de presión de funcionamiento	0~0.9 MPa
Temperatura ambiente	0~+60°C

MSR01-S

MSR02-S



MSR*-B



MSR*.*

Modelo	Código Tam. puerto	A	B	C	D	E	L	N
MSR01-S	R1/8	10	10	11.5	—	R1/8	16	6
MSR01-B	R1/8	7	14	16.2	16	R1/8	33	7
MSR02-S	R1/4	10	14	16.2	16	R1/4	36	7
MSR02-B	R1/4	10	17	19.6	20.3	R1/4	63	8.5
MSR03-B	R3/8	12	24	26.2	26.3	R3/8	67.5	11

Especificación

Modelo	MEF300
Tam. puerto	Rc3/8
Medio	Aire
Rango de presión de funcionamiento	0~0.9 MPa
Elemento filtrante	6 µm
Temperatura ambiente	0~+60°C

Características

- El MEF300 puede eliminar la neblina de aceite y el polvo en el aire de escape para mantener limpio el medio ambiente.

