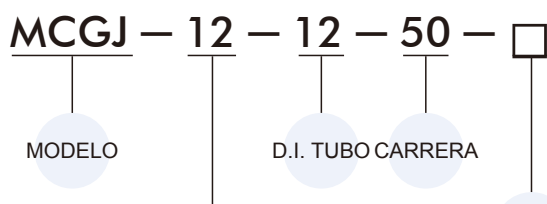




Ejemplo de pedido



FINALIDAD / TIPO DE RODAMIENTO

Código	Finalidad / Tipo de rodamiento
12	Elevador / Casquillo deslizante

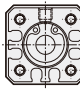
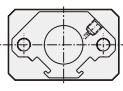
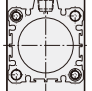

TIPO DE ROSCA

En blanco: M5×0.8
(para $\varnothing 12 \sim \varnothing 25$)
En blanco: Rosca Rc
G: Rosca G
NPT: Rosca NPT
(para $\varnothing 32 \sim \varnothing 100$)

Características

- Mayor capacidad de carga en comparación con los cilindros compactos estándar no guiados.
- Amplia gama disponible de tamaños de diám. interior 12mm ~ 100mm.
- Se pueden montar hasta 6 contactos REED enrasados.
- Vástago disponible en acero al carbono de alta resistencia o acero inoxidable.
- Magnético como estándar.

Especificaciones

Modelo	MCGJ			
Modelo (Imagen des de arriba)				
Tipo de acción	Doble efecto			
D.I. Tubo (mm)	12,16	20,25	32,40	50,63,80,100
Tamaño del puerto	M5×0.8		Rc1/8	Rc1/4
Medio	Aire			
Rango de presión de funcionamiento	0.1~1 MPa			
Presión de prueba	1.5 MPa			
Temperatura ambiente	-5~+60°C (Sin congelación)			
Amortiguación	Sin	Con disco de amortiguación elástica		
Rango de velocidad disponible	50~500 mm/seg.			
Lubricación	No requerida			
Sensor final de carrera (*)	RCB	●	●	●
	RCE, RCE1	●	●	●
	RDEP	●	●	●

* Por favor, consulte las páginas 8-9,11,12,17 para las especificaciones de RCB, RCE, RCE1, RDEP.

Peso

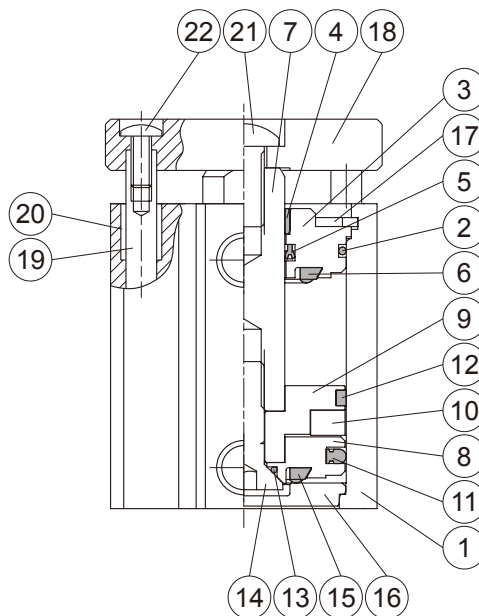
Unidad: g

D.I. Tubo	Peso básico MCGJ-12	Carrera 5 mm MCGJ-12
ø12	45	7
ø16	66	8
ø20	110	14
ø25	148	16
ø32	241	23
ø40	349	25
ø50	595	38
ø63	904	46
ø80	1648	72
ø100	2752	97

Tabla para carrera estándar

Variedad de series (Tipo de rodamiento)	Tubo D.I.	Carrera (mm)									
		5	10	15	20	25	30	35	40	45	50
MCGJ (Casquillo deslizante)	ø12										
	ø16										
	ø20										
	ø25										
	ø32*										
	ø40										
	ø50										
	ø63										
	ø80										
	ø100										

* Por favor, consúltenos si la carrera está fuera de las especificaciones.



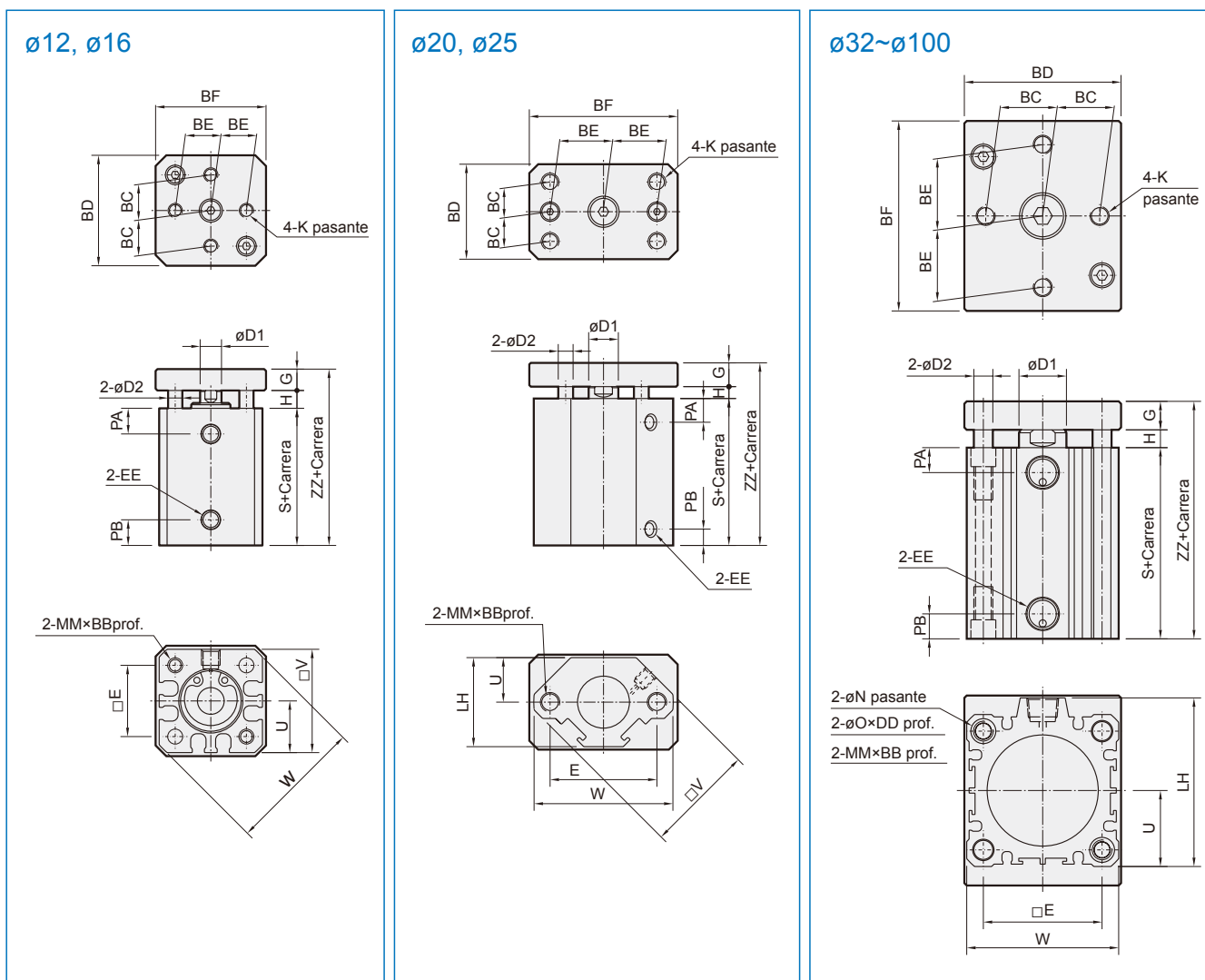
Material

Núm.	D.I. Tubo Nombre de la pieza	12~25	32, 40	50~100	Cant.	Kits de reparación (incluidos)
1	Cuerpo	Aleación de aluminio			1	
2	Tórica	NBR			2	●
3	Cubierta del vástago	Aleación de aluminio			1	
4	Casquillo de vástago	Aleación de cojinete (para ø40~ø100)			1	
5	Juntas del vástago	NBR			1	●
6	Amortiguación del vástago	NBR			1	●
7	Vástago	Acero al carbono			1	
8	Pistón	Aleación de aluminio			1	
9	Pistón para anillo magnético	Aleación de aluminio			1	
10	Anillo magnético	Material magnético			1	
11	Juntas del pistón	NBR			1	●
12	Anillo de fricción	—	Resina		1	
13	Tórica	NBR			1	●
14	Tornillo para pistón	Acero al carbono			1	
15	Amortiguación culata	NBR			1	●
16	Tapa	Aleación de aluminio			1	
17	Anillo elástico	Muelle de acero			1	
18	Placa	Aleación de aluminio			1	
19	Vástago guía	Acero al carbono			2	
20	Casquillo vástago guía	Aleación de cojinete			2	
21	Tornillo para vástago	Acero al carbono			1	
22	Tornillo para vástago guía	Acero al carbono			2	

Ejemplo de pedido de kits de reparación

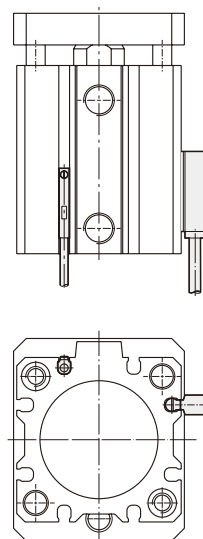
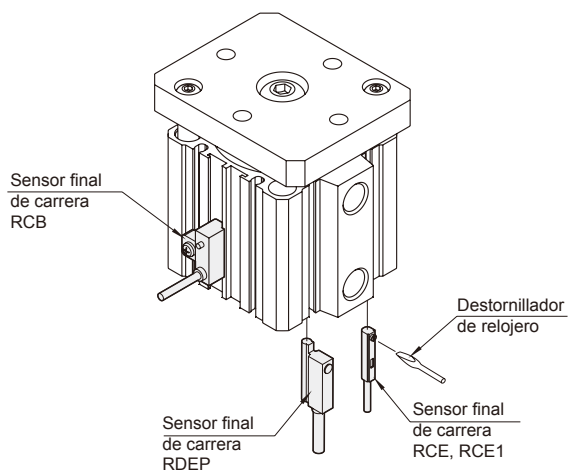
Tubo D.I.	Kits de reparación
ø12	PS-MCGJ-12
ø16	PS-MCGJ-16
ø20	PS-MCGJ-20
ø25	PS-MCGJ-25
ø32	PS-MCGJ-32
ø40	PS-MCGJ-40
ø50	PS-MCGJ-50
ø63	PS-MCGJ-63
ø80	PS-MCGJ-80
ø100	PS-MCGJ-100

CILINDRO DOBLE GUÍA

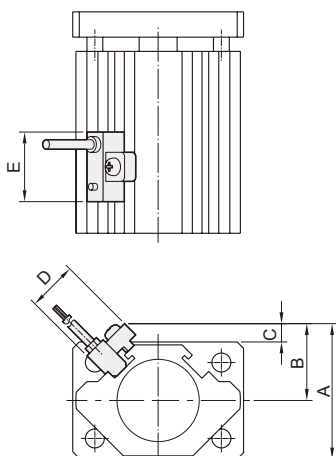


Código D.I. Tubo	BB	BC	BD	BE	BF	D1	D2	DD	E	EE	G	H	K	LH	MM	N	O	PA	PB	S	U	V	W	ZZ
12	10	9	27	9	27	6	4		15.5	M5×0.8	6	4.5	M4×0.7		M5×0.8			6.5	6.5	22	12.5	25	32	32.5
16	10	10	31	10	31	6	4		20	M5×0.8	6	5	M4×0.7		M5×0.8			7.2	7.2	28.5	14.5	29	38	39.5
20	10	10	32	18	50	10	5		36	M5×0.8	8	4	M6×1.0	30	M6×1.0			8	5.5	29.5	15	37	47	41.5
25	10	12	37	20	54	12	5		40	M5×0.8	8	4.5	M6×1.0	35	M6×1.0			9.5	5.5	32.5	17.5	40	52	45
32	10	16	47	20	56	16	6	7	34	Rc1/8	10	6.5	M6×1.0	49.5	M6×1.0	5.5	9	10.5	8	33	22.5		45	49.5
40	10	19	54	25	64	16	6	7	40	Rc1/8	10	6.5	M8×1.25	57	M6×1.0	5.5	9	11	8	39.5	26		52	56
50	14	24	66	30	80	20	8	8	50	Rc1/4	12	7.5	M8×1.25	71	M8×1.25	6.6	10.5	10.5	10.5	40.5	32		64	60
63	18	31	80	38	94	20	10	10.5	60	Rc1/4	12	7.5	M8×1.25	84	M10×1.5	9	14	14.5	10.5	46	38.5		77	65.5
80	22	38	100	40	108	25	12	11	77	Rc1/4	15	15	M10×1.5	104	M12×1.75	11	17.5	20	12	52	49		98	82
100	22	46	120	48	128	30	12	11	94	Rc1/4	18	19	M10×1.5	123.5	M12×1.75	11	17.5	22	13	57.5	58.5		117	94.5

Sensor final de carrera: RCE, RCE1, RDEP
 $\varnothing 12, \varnothing 16, \varnothing 32, \varnothing 40$



Sensor final de carrera: RCB
 $\varnothing 20, \varnothing 25$



Código D.I. Tubo	A	B	C	D	E
20	38	22	6	16	22
25	43	25	6	16	22
50	72	40	6	16	22
63	85	46.5	6	16	22
80	106	57	6	16	22
100	125	66.5	6	16	22

Sensor final de carrera:
 RCB, RCE, RCE1, RDEP
 $\varnothing 50 \sim \varnothing 100$

